

災害ボランティア講座

共催:太宰府市社会福祉協議会
防害ボランティアネットワーク

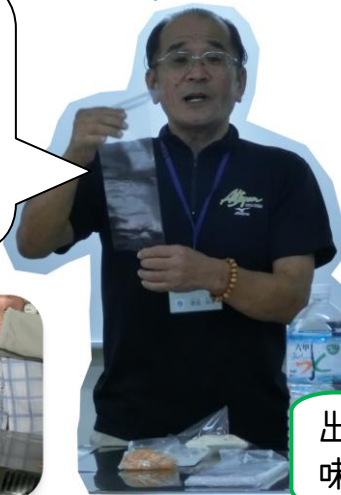
非常用食の講話を聞き
試食をしてみました

非常用食料と炊き出し



袋の中にお米と水を入れ、
沸騰したお湯の中で20分。
ご飯が炊きあがります。

専用炊飯袋



出来上がり♪
味もGOOD!!



他にもいろいろ・・・

アルファ米を使ったタイプ
水を入れるだけでできあがり



缶入りのパン

加熱袋の中にレトルト食品を入れ
数分待つとアツアツになります。



その他



肉類



有限会社フルガードの方



野菜・果物